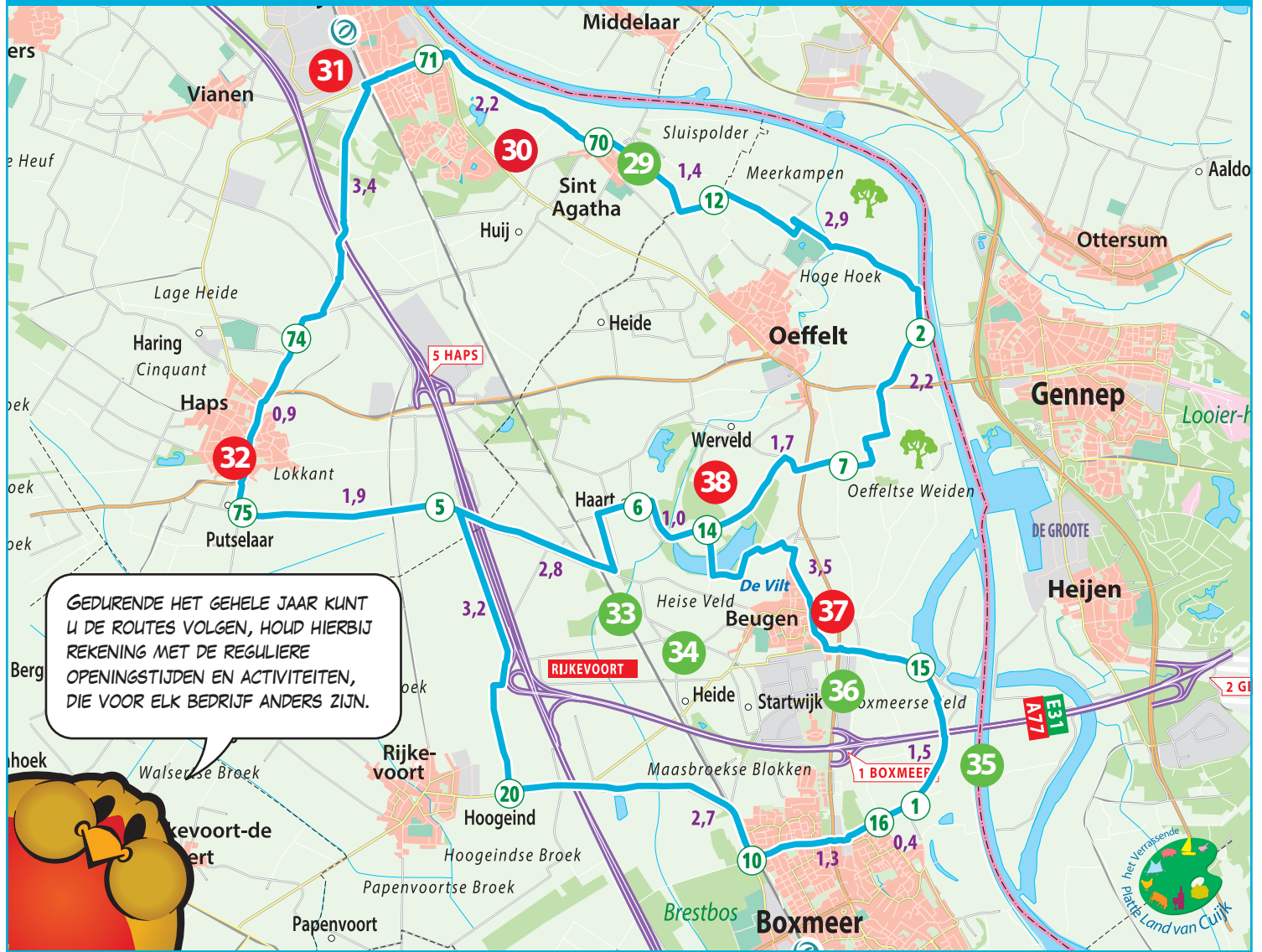


De Meent en Kemp Route (± 33,5 KM)



GEDURENDE HET GEHELE JAAR KUNT U DE ROUTES VOLGEN, HOUD HIERBIJ REKENING MET DE REGULIERE OPENINGSTIJDEN EN ACTIVITEITEN, DIE VOOR ELK BEDRIJF ANDERS ZIJN.



- ④ Fietsknooppunt
- 10 Afstand in km
- 🌳 Natuurgebied
- 🚉 Treinstations (Arriva)
- 🚢 Veerpont (autoveer/voetveer)

- Plattelandsbedrijf is open tijdens Ons Plattelandsrondje
- Plattelandsbedrijf is gesloten tijdens Ons Plattelandsrondje

ONS PLATTELANDS RONDJE

29. Erfgoedcentrum Nederlands Kloosterleven / Kruissherenklooster Sint Agatha
 Kloosterlaan 24, 5435 XD Sint Agatha
 Speciaal voor het 150-jarig bestaan van de Witte Paters en Witte Zusters is er dit jaar een tentoonstelling over deze missiecongregaties en hun werk in Afrika. In de kloosterkapel vindt 's middags een concert met oude koormuziek plaats.

30. Wijngaard de Daalgaard
 Kuilen (naast 18), 5434 XS St. Agatha

31. Florius B.V.
 Simon Homburgstraat 19, 5453 NN Cuijk

32. Het Rozenhuys
 Putselaarstraat 4a, 5443 NG Haps

33. Campagne groente en fruit - kadoshop
 Graafsedijk 6, 5835 CC Beugen
 Rondleiding en minimarkt.

34. De Bloemenschuur
 Molenveldweg 1, 5835 CM Beugen
 Van harte welkom voor een rondleiding op het bedrijf.

35. Boerderijwinkel 'De Maashoeve'
 Veerstraat 51a, 5831 JM Boxmeer
 Wij zijn open, u bent van harte welkom om ons een bezoek te brengen.

36. De Passand
 Boxmeerseweg 33, 5835 AB Beugen
 Bezoekers kunnen onder het genot van een kopje koffie/thee met iets lekkers een kijkje nemen in onze workshop ruimte. Als de tijd het toestaat geven we workshops.

37. Groepsaccommodatie Het Vrijthof
 Kerkplein 9, 5835 AT Beugen

38. Groepsaccommodatie De Vilt
 Laag Werveld 9, 5835 CP Beugen