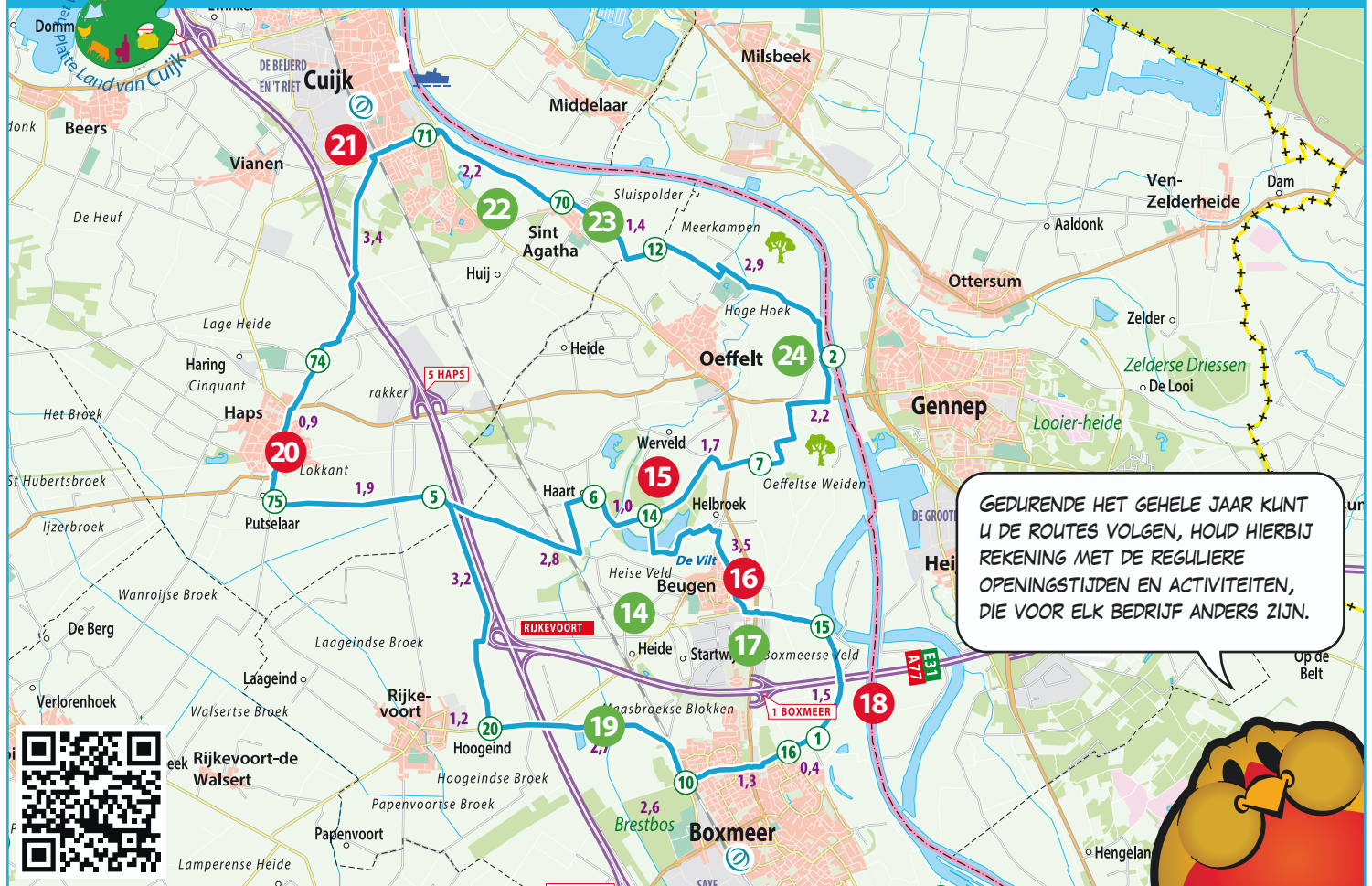


De Meent en Kemp Route (± 33,5 KM)



GEDURENDE HET GEHELE JAAR KUNT U DE ROUTES VOLGEN, HOUD HIERBIJ REKENING MET DE REGULIERE OPENINGSTIJDEN EN ACTIVITEITEN, DIE VOOR ELK BEDRIJF ANDERS ZIJN.

40 Fietsknooppunt 10 Afstand in km Natuurgebied 2 Treinstations (Arriva) Veerpont (autoveer/voetveer)

● Plattelandsbedrijf is open tijdens Ons Plattelandsrondje

● Plattelandsbedrijf is gesloten tijdens Ons Plattelandsrondje

ONS PLATTELANDS RONDJE

14. De Bloemenschuur

Molenveldweg 1, 5835 BT Beugen
Locatie: tussen knooppunt 15 en 14, zijweg lange heggen – linksaf Voordtstraat

Rondleiding op ons bedrijf en volg ons op Facebook voor het laatste nieuws over 20 mei 2018.

15. Groepsaccommodatie De Vilt

Laag Werveld 9, 5835 CP Beugen
Locatie: tussen knooppunt 7 en 14

16. Groepsaccommodatie Het Vrijthof

Kerkplein 9, 5835 AT Beugen
Locatie: tussen knooppunt 15 en 14, zijweg kerkplein

17. De Passand

Boxmeerseweg 33, 5835 AB Beugen
Locatie: tussen knooppunt 15 en 14

Een kopje koffie/thee met wat lekkers staan klaar.

18. Boerderijwinkel 'De Maashoeve'

Veerstraat 51a, 5831 JM Boxmeer
Locatie: tussen knooppunt 15 en 1

19. Equicentrum 'Sprong vooruit'

Sprongseweg 7, 5447 PK Rijkevoort
Locatie: tussen knooppunt 10 en 20

Geniet van een variërend dagprogramma met leuke shows en demonstraties. De rondleiding geeft u meer informatie over ons veelzijdige paardencentrum.

20. Het Roozenhuys

Putselaarstraat 4a, 5443 NG Haps
Locatie: tussen knooppunt 3 en 75

21. Florius B.V.

Simon Homburgstraat 19, 5431 NN Cuijk
Locatie: tussen knooppunt 71 en 74, rechtdoor Hapsebaan, rechtsaf de Hork, rechtsaf Simon Homburgstraat

22. Wijngaard de Daalgaard

Kuilen 18A, 5434 XS St. Agatha
Locatie: tussen knooppunt 70 en 13. Vanaf 70, rechts aanhouden, tot Kuilen, nr 18A

U kunt een kijkje nemen bij één van de oudste professionele wijngaarden van Nederland. We laten zien hoe onze wijn wordt geproduceerd en u kunt onze wijnen proeven.

23. Klooster Sint Agatha

Kloosterlaan 24, 5435 XD Sint Agatha
Locatie: tussen knooppunt 70 en 12

Wij zijn open, u bent van harte welkom om de tentoonstelling en tuin te bezoeken.

24. Camping de Maasvallei Oeffelt

Veerweg 8, 5441 PL Oeffelt
Locatie: tussen knooppunt 7 en 12. Daar is een afslag naar rechts. (richting 't Veerhuis)

Met trots laten wij u onze gerenoveerde camping zien. Voor de kids is er een leuke knutselactiviteit, rondje op het paard en een bekertje ranja!